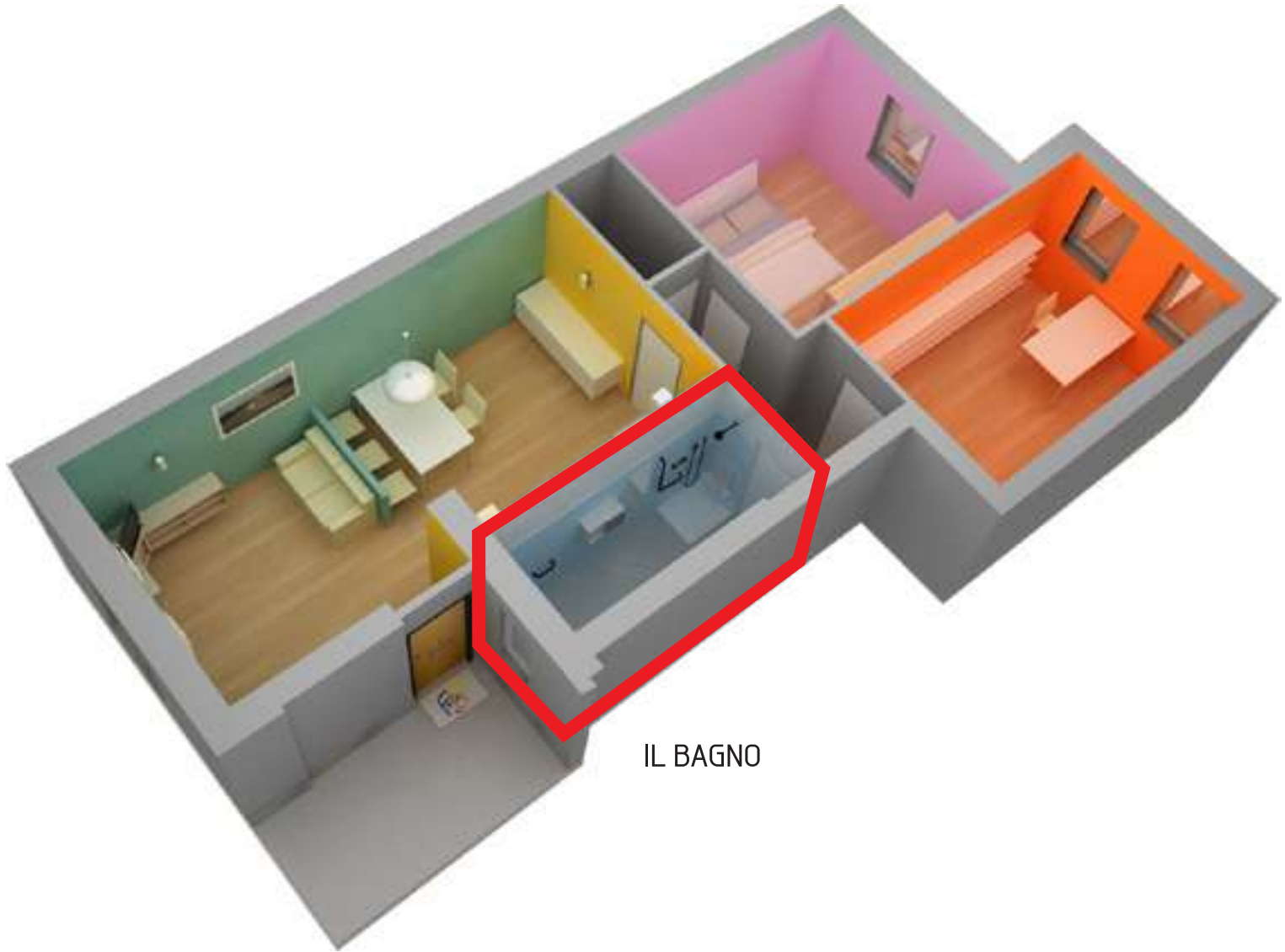


## FRIENDLY HOUSE

Appartamento di verifica  
delle soluzioni progettuali



IL BAGNO

Questa serie di schemi serve ad esaminare una situazione di fatto (planimetria ATC) e alcune delle possibili varianti di posizionamento dei sanitari ceramici e della doccia.

- Data l'impossibilità di spostare la lavatrice in un altro ambiente dell'appartamento, si è scelto di considerare la sua presenza nella stanza da bagno come vincolo di progetto.

I sanitari sono stati previsti in linea, lungo la parete contenente gli impianti idraulici ed elettrici, con l'intento di limitare il più possibile l'intervento ed i costi relativi.

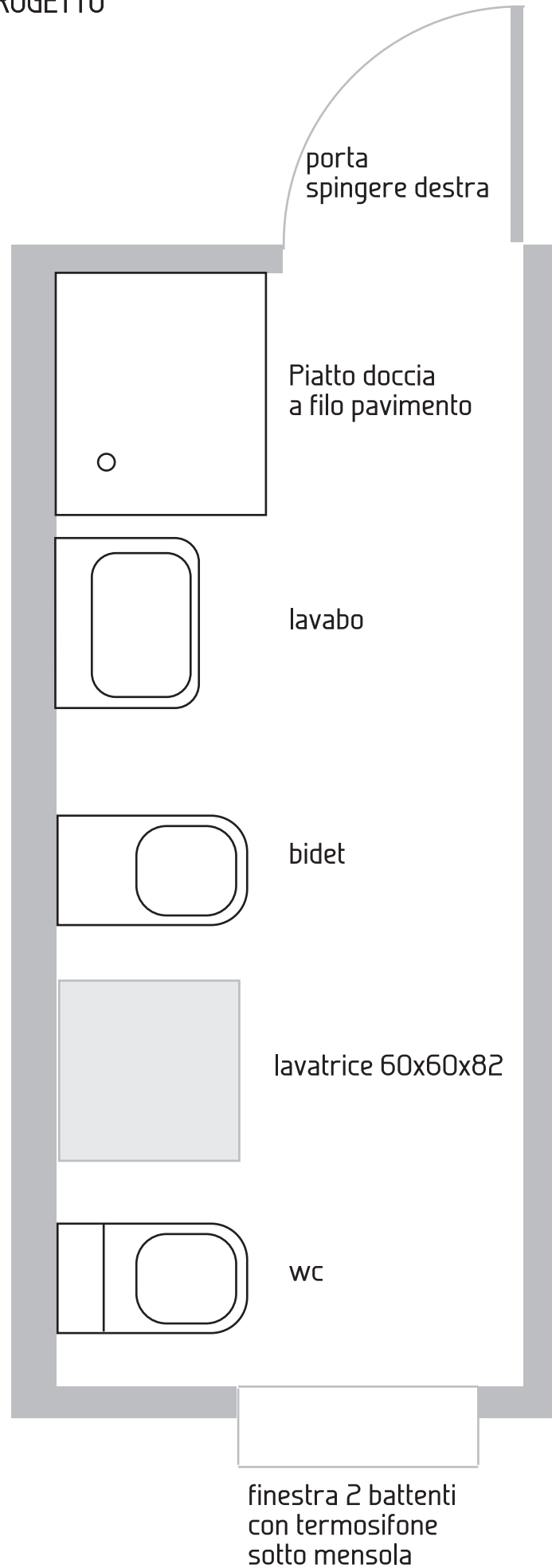
- Come per ogni altro ambiente dell'abitazione, sono esclusi da questi schemi molti degli ausili da Nomenclatore, in quanto la loro scelta non è solo d'ordine progettuale ma condizionata dalle indicazioni d'ordine medico e dalle relative procedure burocratiche.

- Gli schemi mostrano come l'artigiano generico, chiamato ad intervenire nella stanza da bagno, debba procedere per valutare gli aspetti positivi e le negatività di ogni ipotesi.

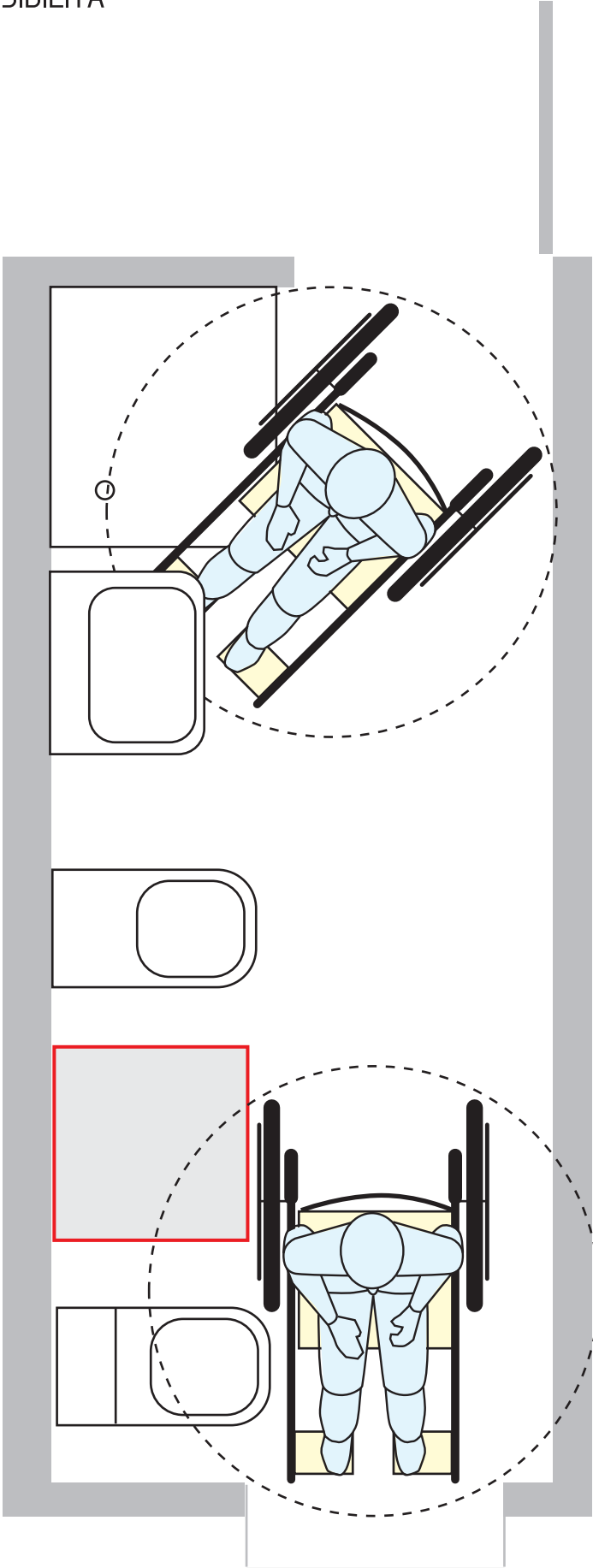
- È fondamentale notare che nessuna delle alternative ipotizzate è quella ottimale, in quanto nella simulazione manca l'attore fondamentale del progetto: l'utilizzatore finale.

Il progetto, quindi, deve essere fatto insieme all'utente, mentre l'artigiano deve mettere a sua disposizione tutta la capacità immaginativa e tecnica, nel rispetto delle norme e dei costi, in modo da realizzare la soluzione migliore per offrire all'utilizzatore il massimo livello di autonomia possibile.

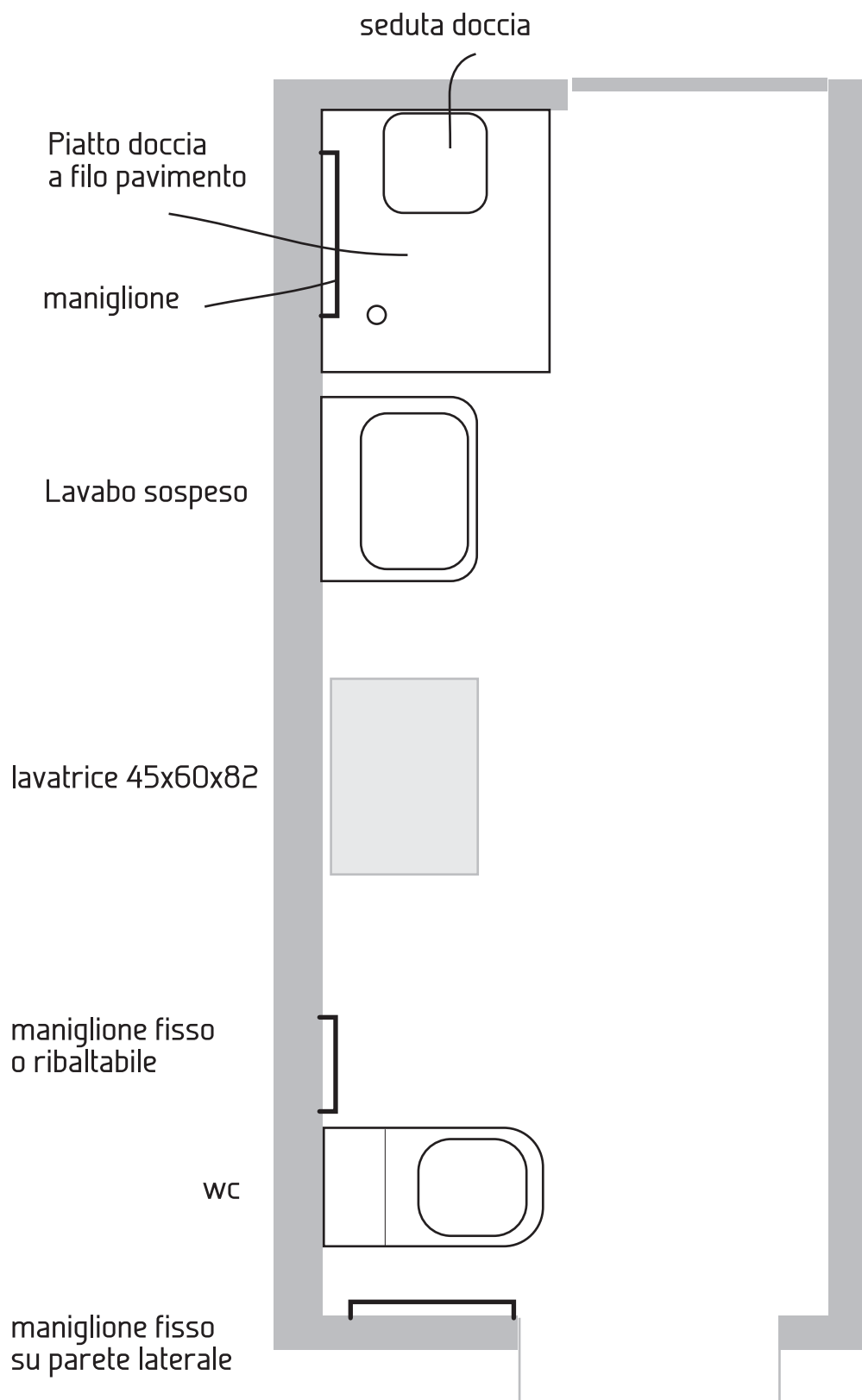
# SITUAZIONE DI PROGETTO



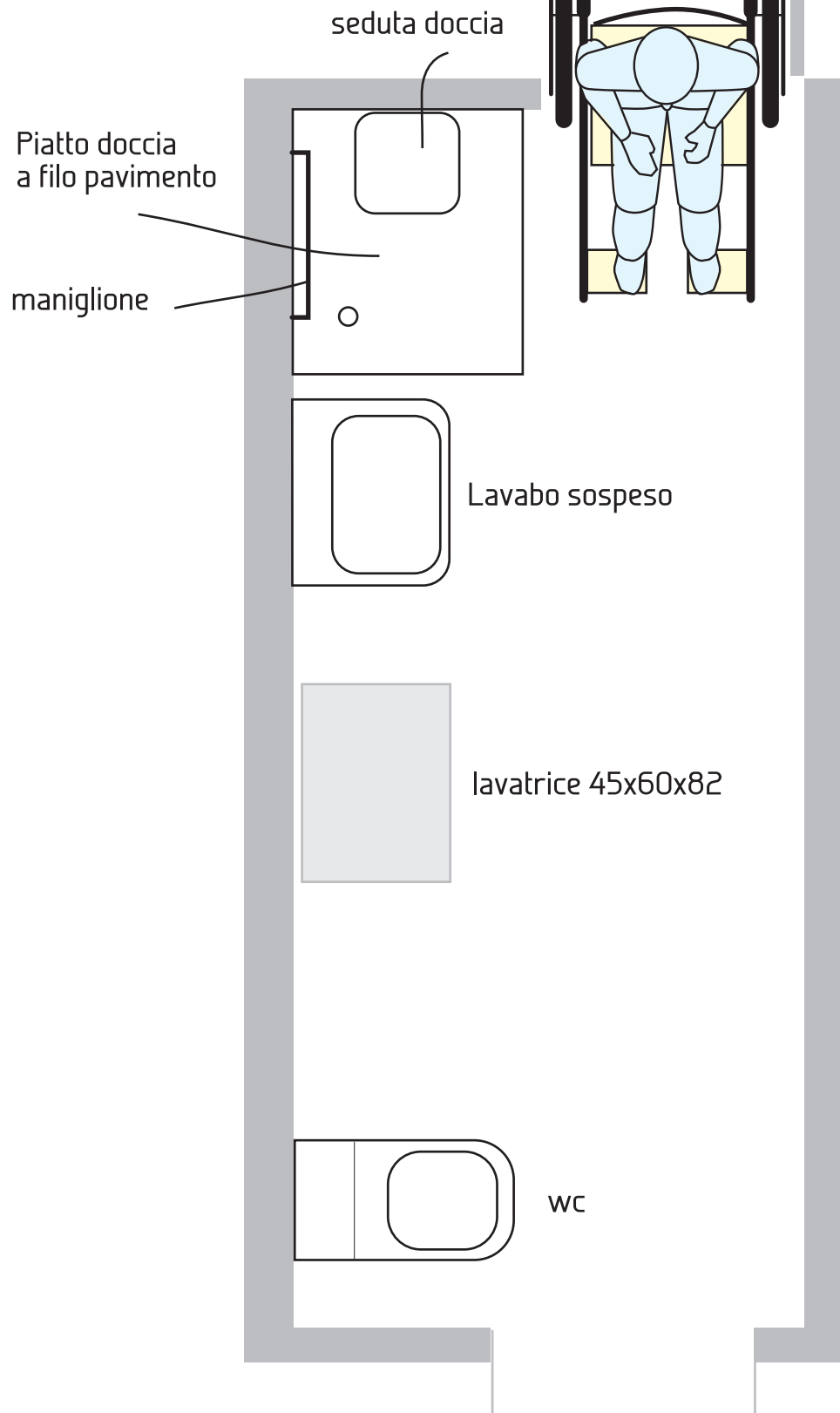
VERIFICA DELL' ACCESSIBILITA'



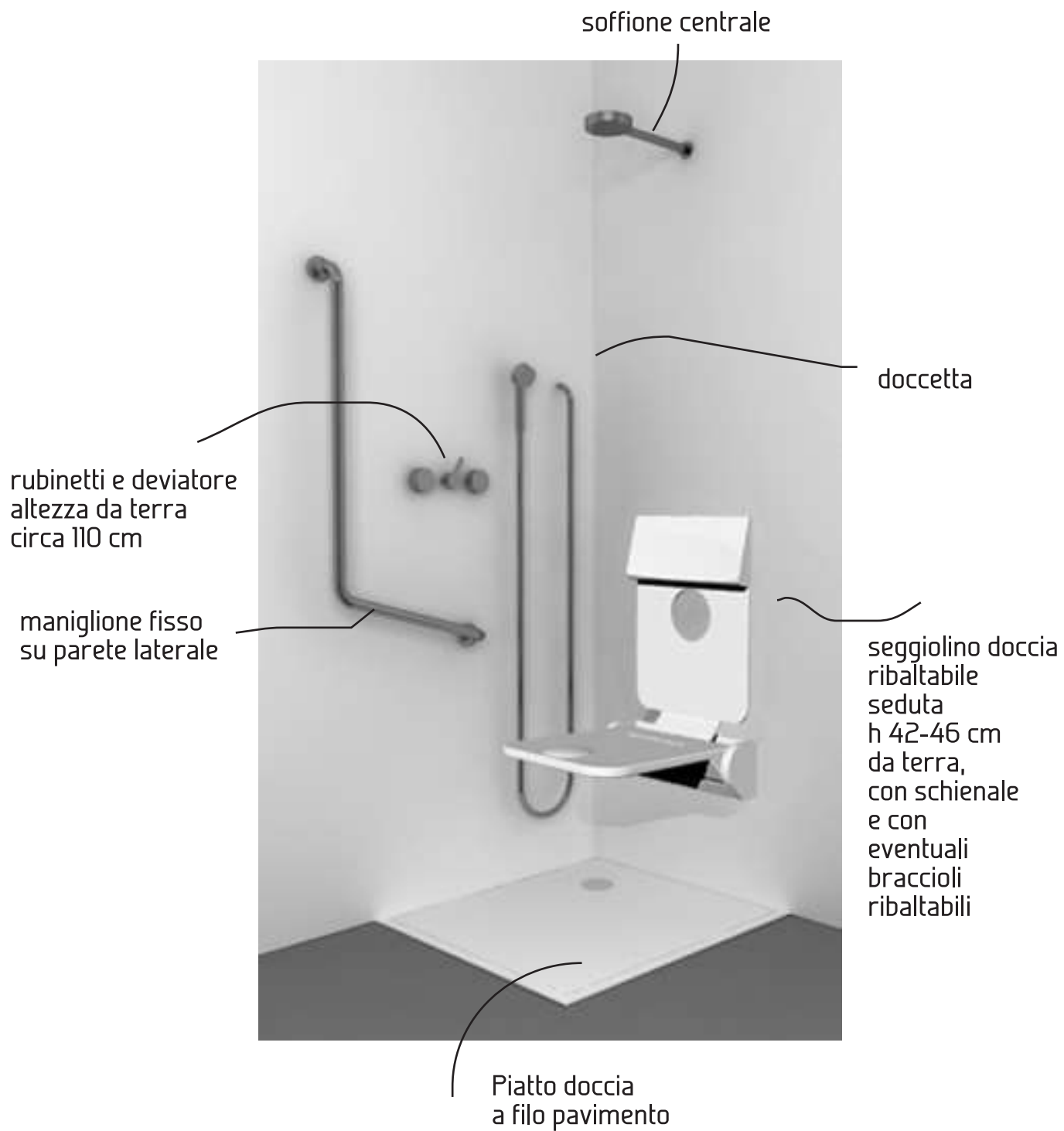
DISPOSIZIONE DEI SANITARI  
ALTERNATIVA



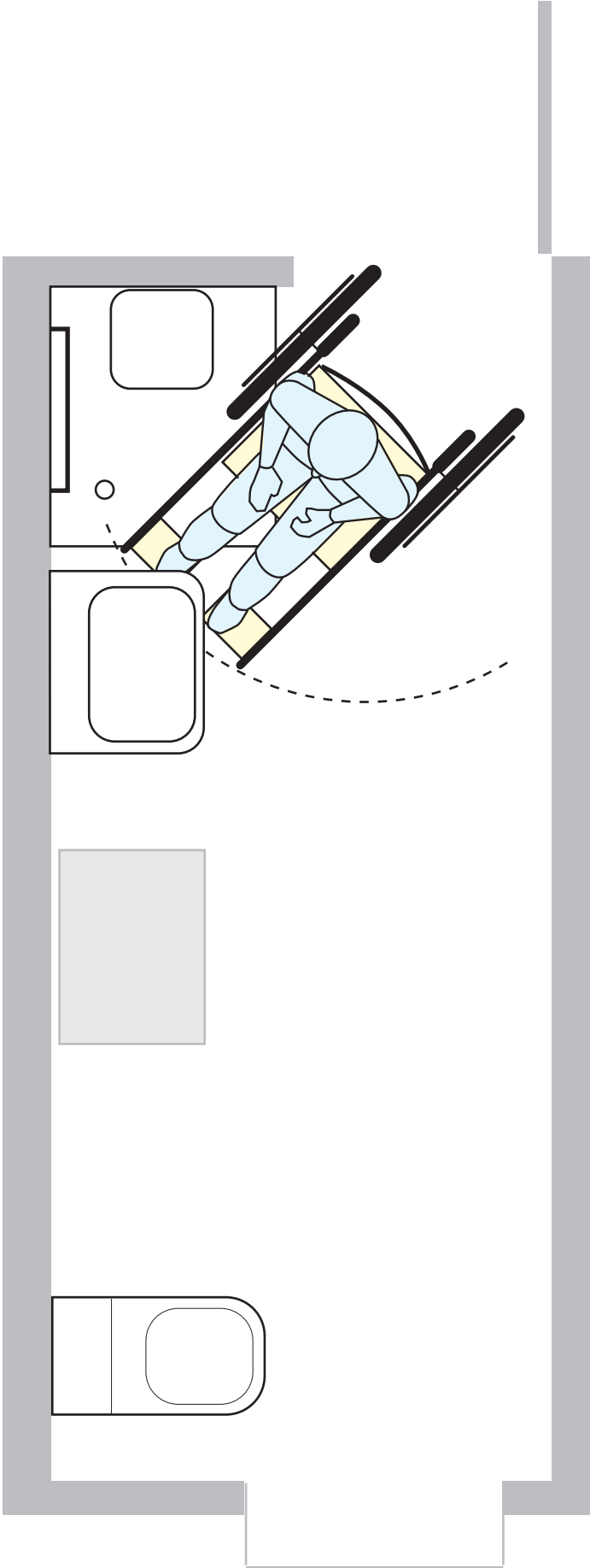
# ACCESSIBILITA' DOCCIA



## DISPOSIZIONE DEI SANITARI ALTERNATIVA

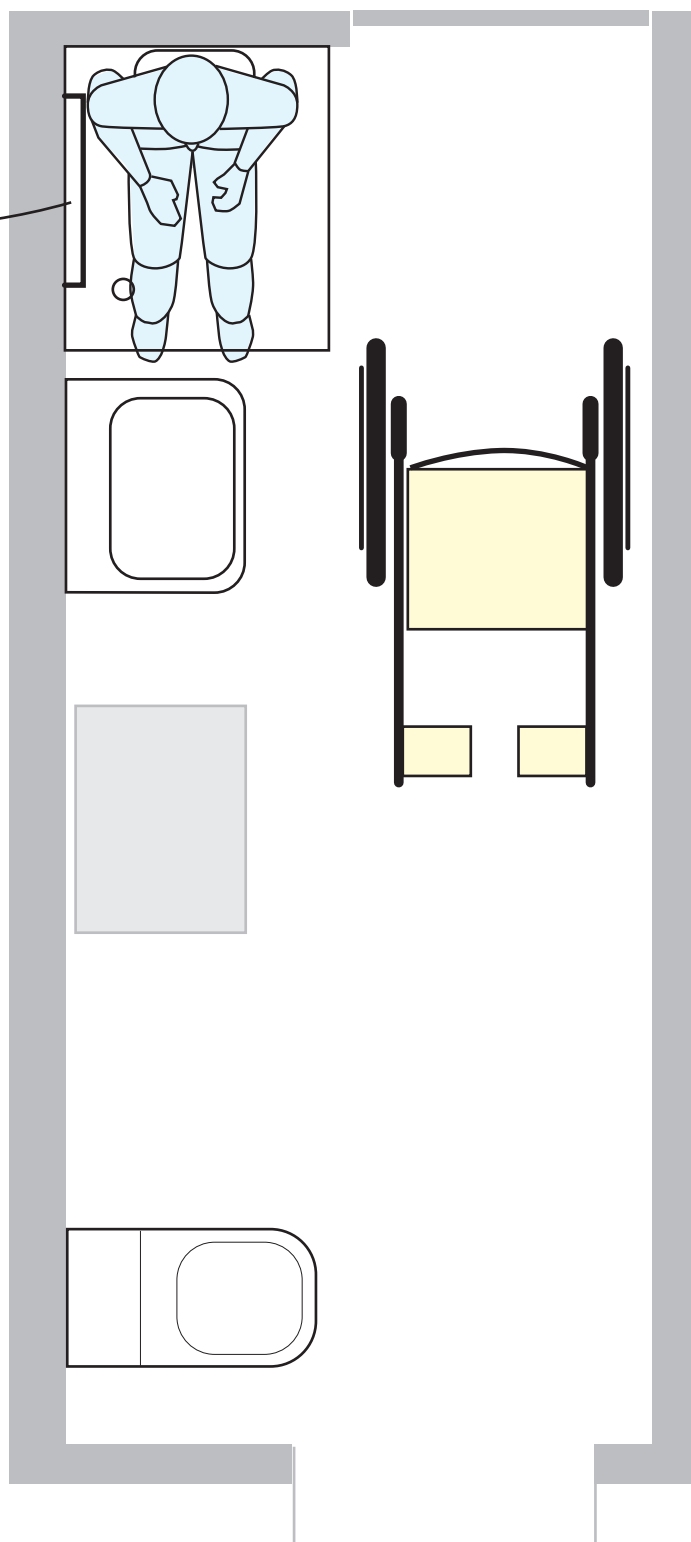


ACCESSIBILITA' DOCCIA



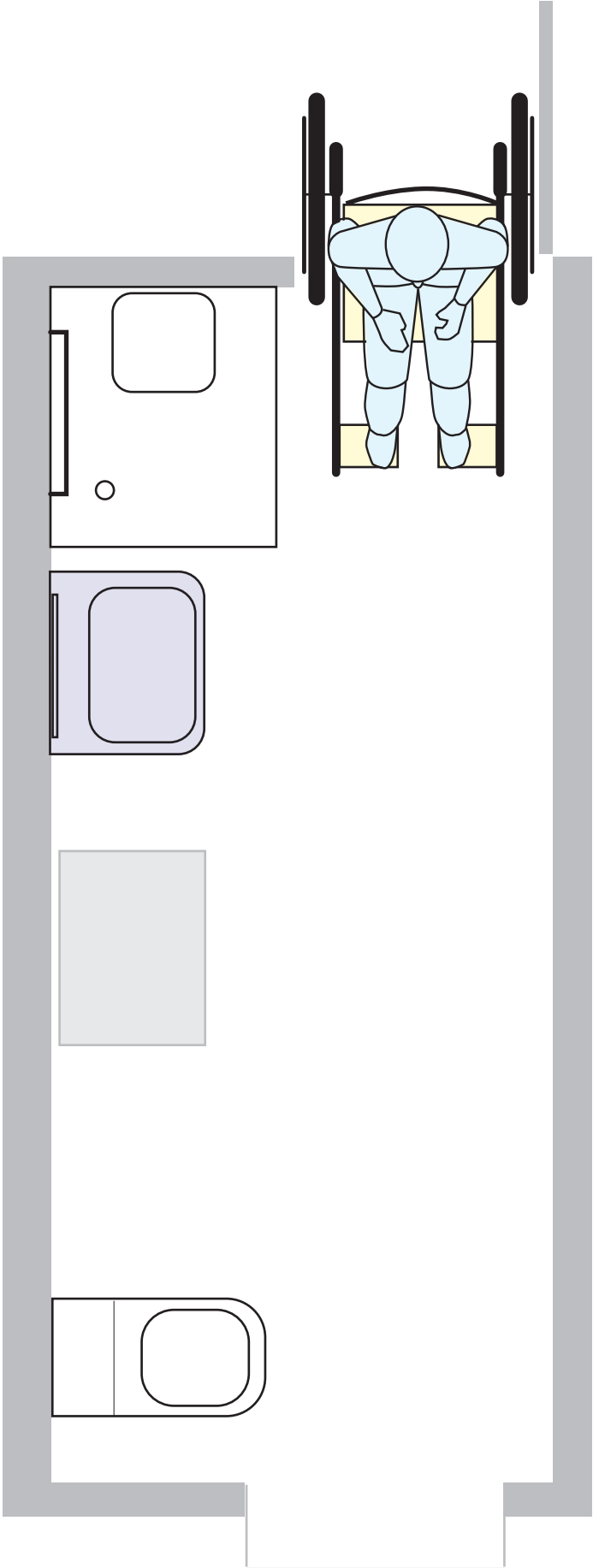
# ACCESSIBILITA' DOCCIA

rubinetti  
mano destra



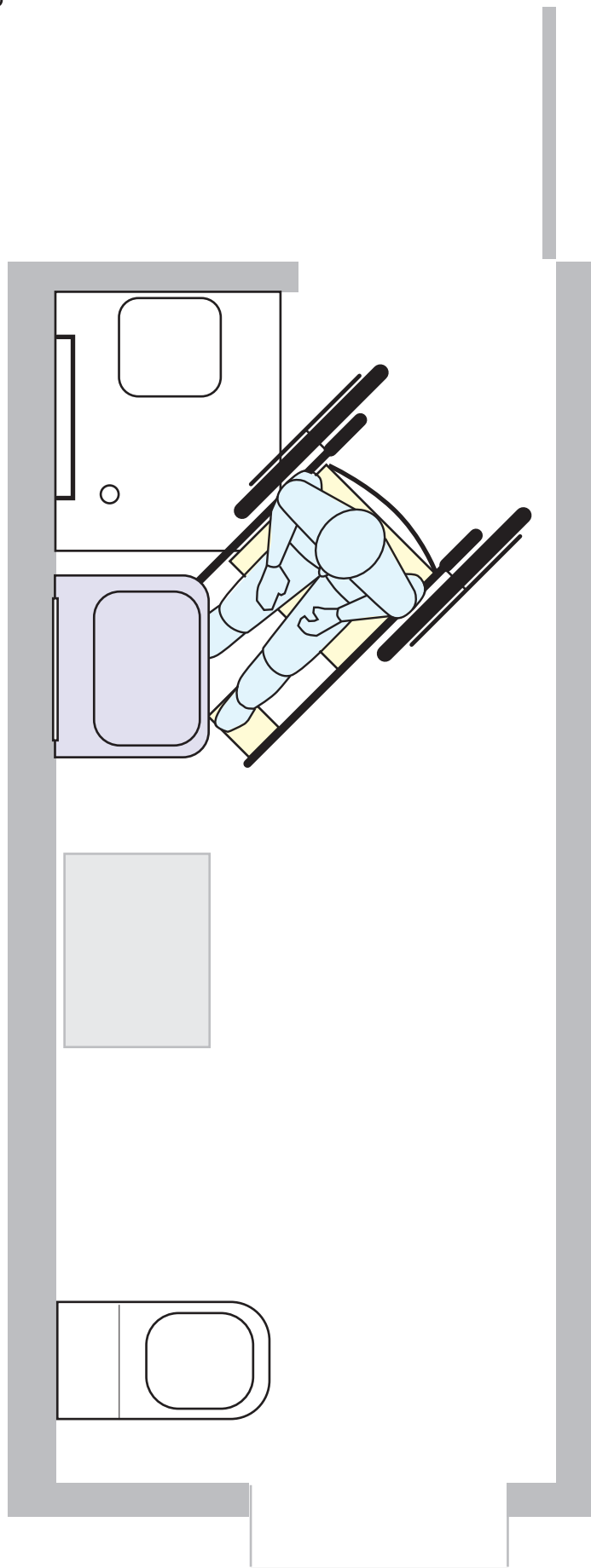


ACCESSIBILITA' LAVABO



## ACCESSIBILITA' LAVABO

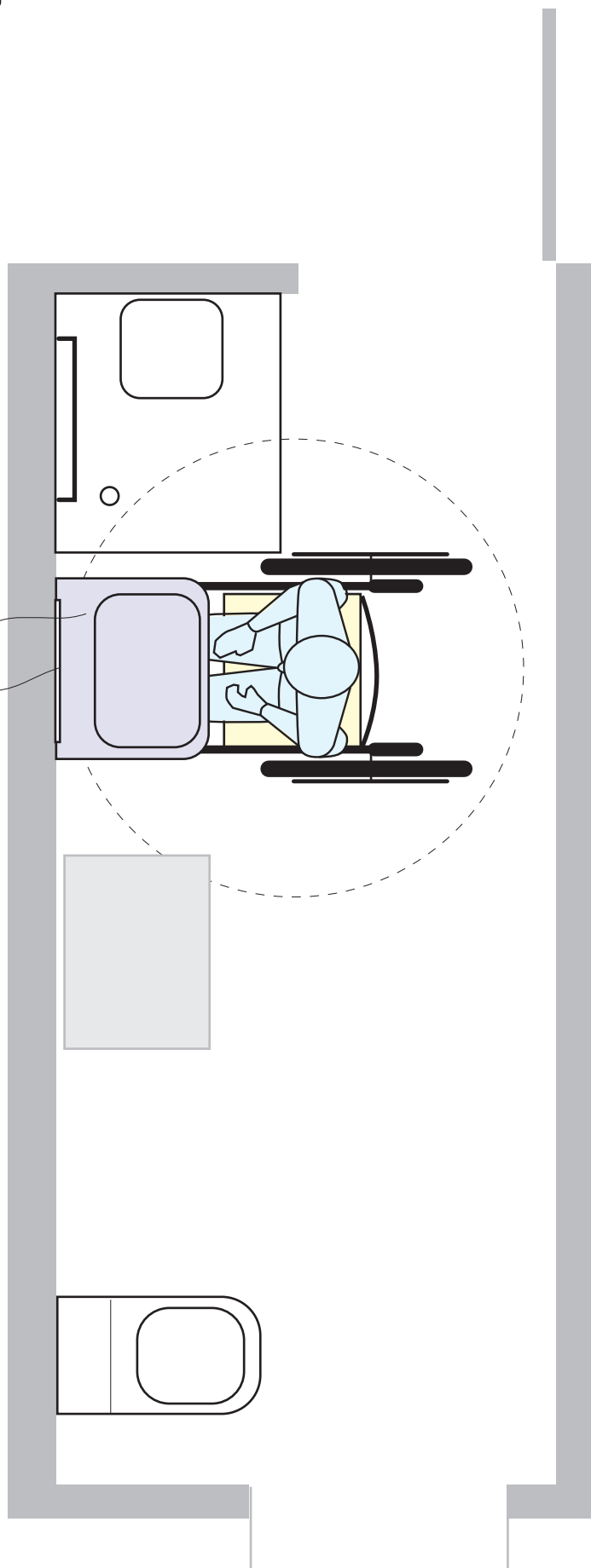
il piatto doccia  
a filo pavimento  
deve essere  
percorribile



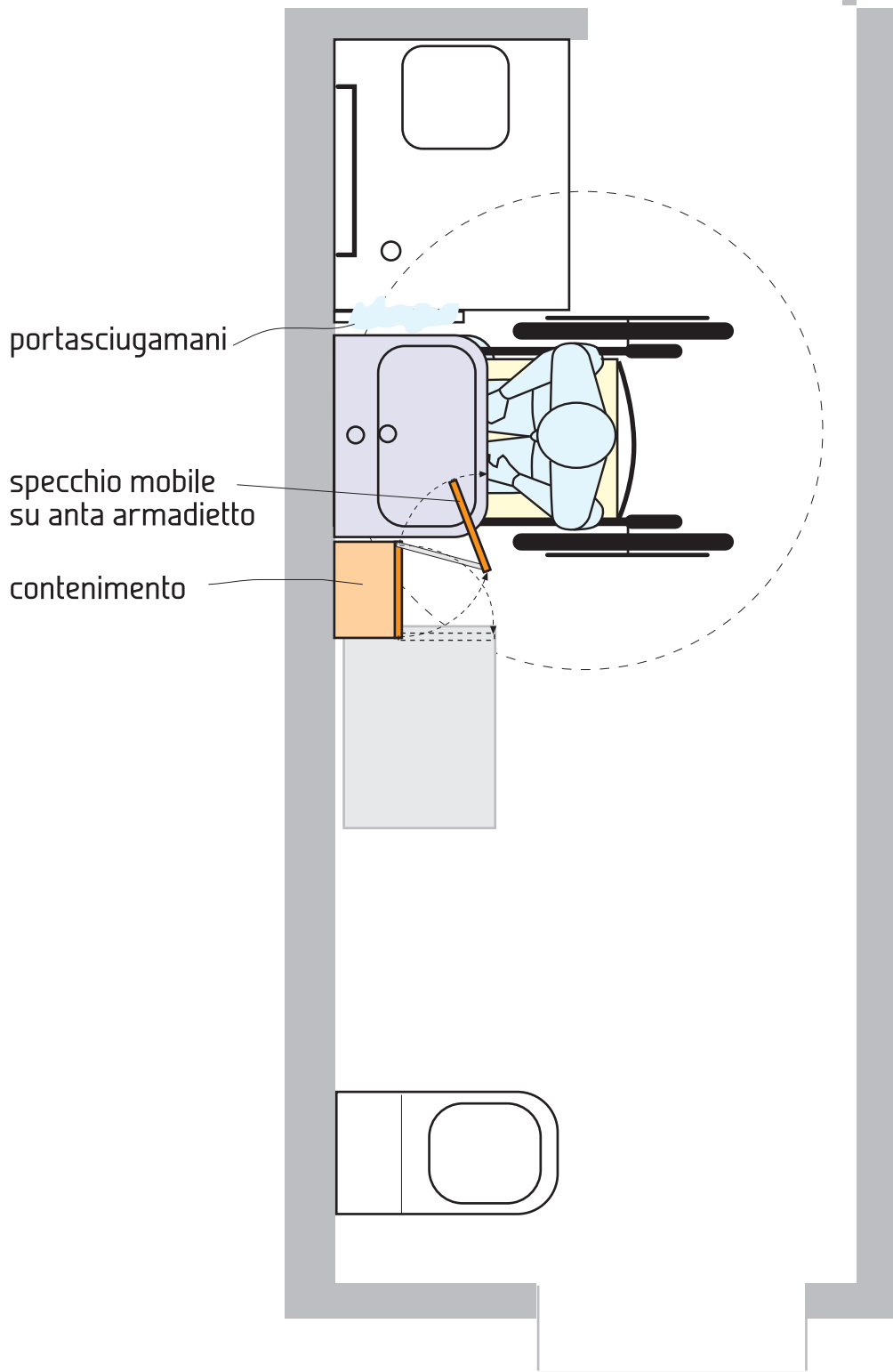
# ACCESSIBILITA' LAVABO

lavabo sospeso

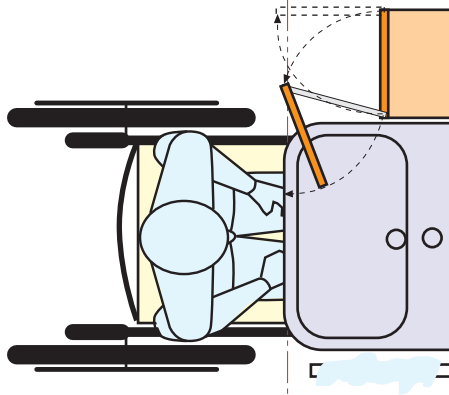
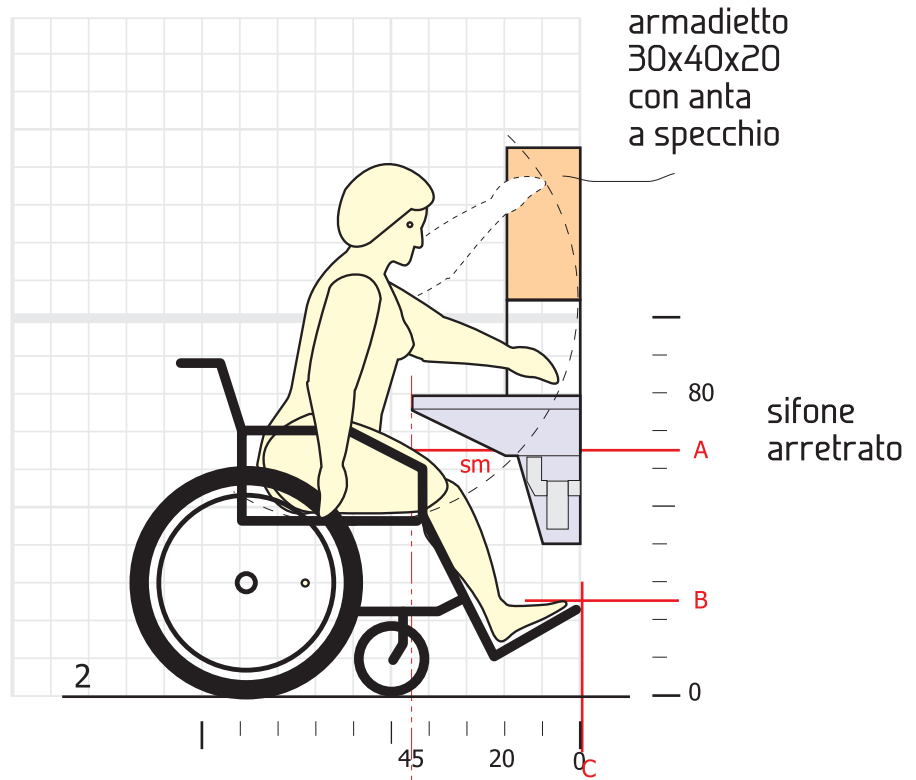
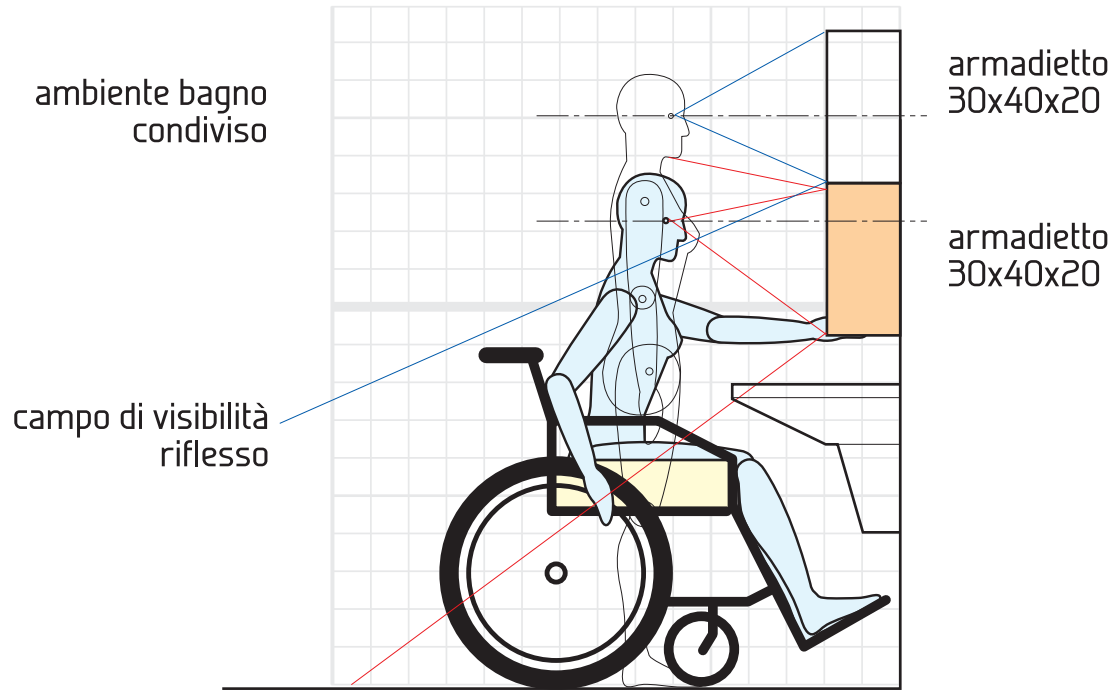
specchio a muro  
larghezza 40  
altezza 100  
(da 85 a 185)



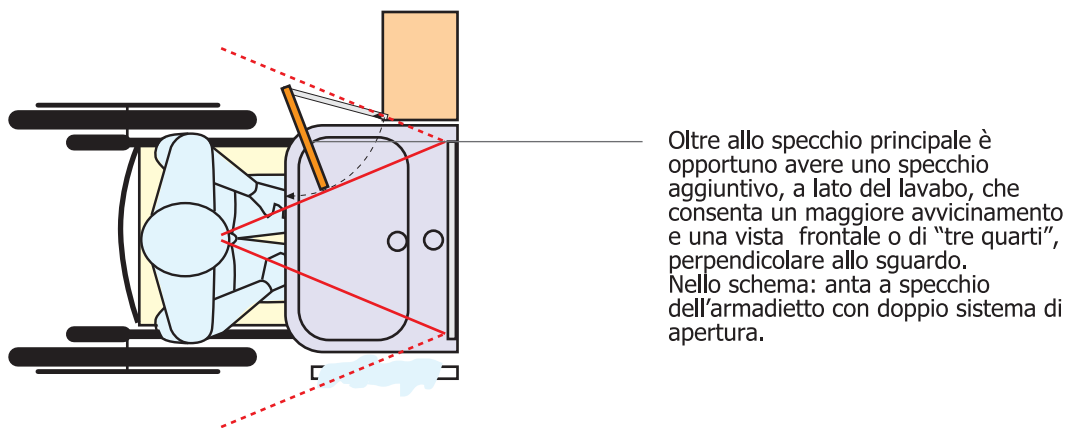
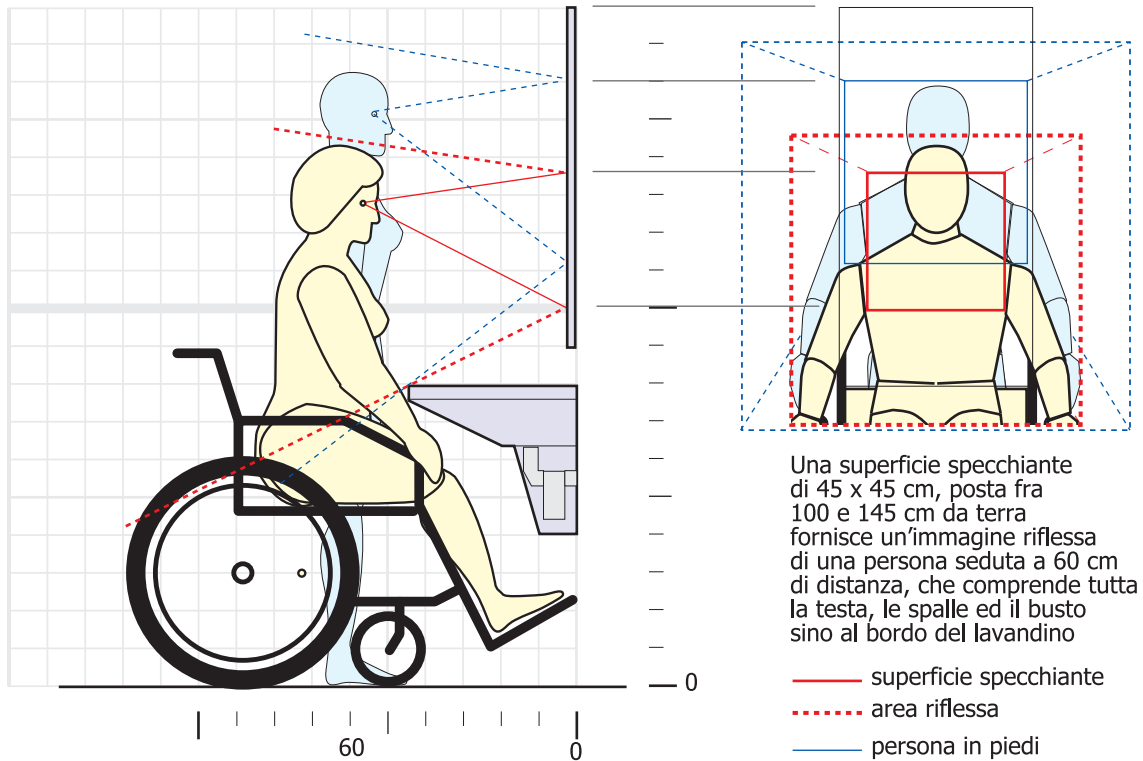
# ACCESSIBILITA' LAVABO



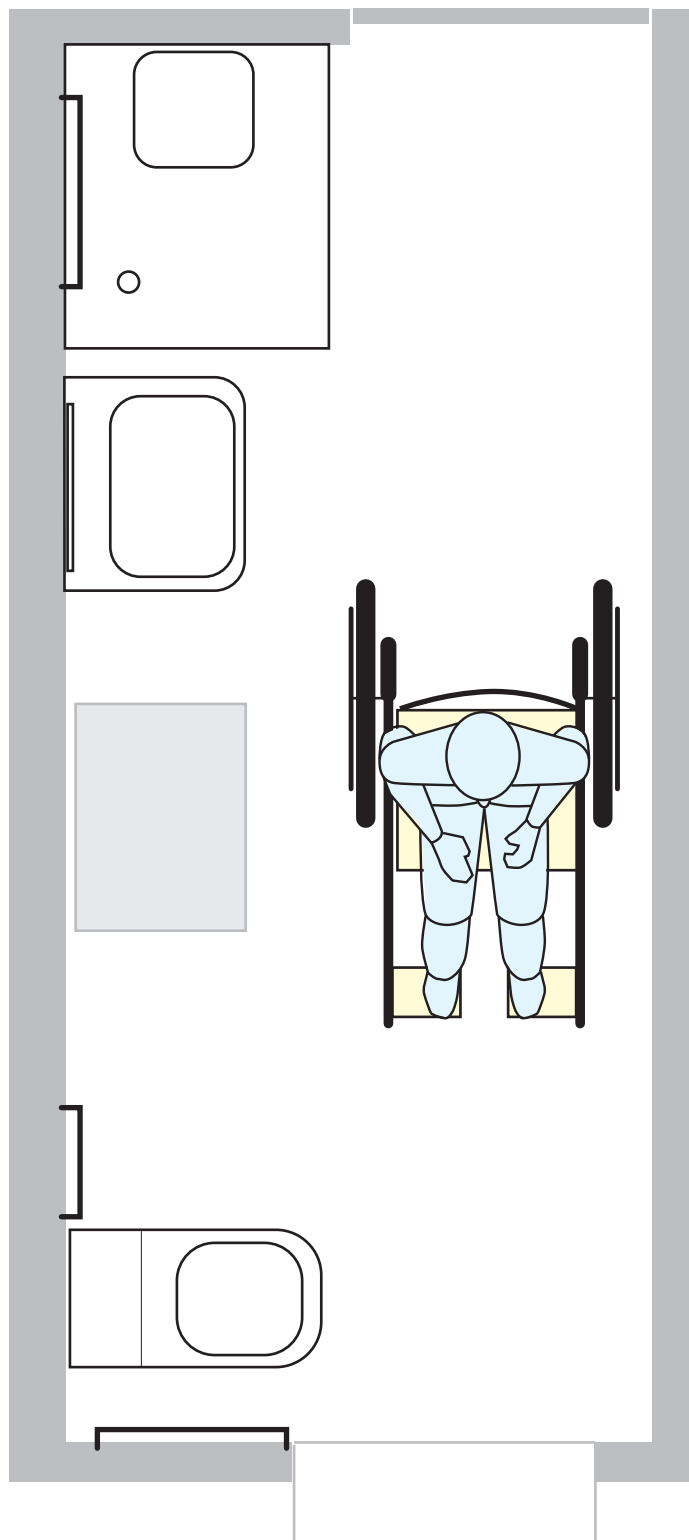
# ACCESSIBILITA' LAVABO



specchio  
criteri di dimensionamento e  
posizionamento in altezza  
in relazione alle aree riflesse



## ACCESSIBILITA' ZONA WC



il wc è posto a 40 cm  
dalla parete laterale  
(distanza dal centro)  
e con il bordo anteriore  
a 75 cm dalla parete  
d'installazione.

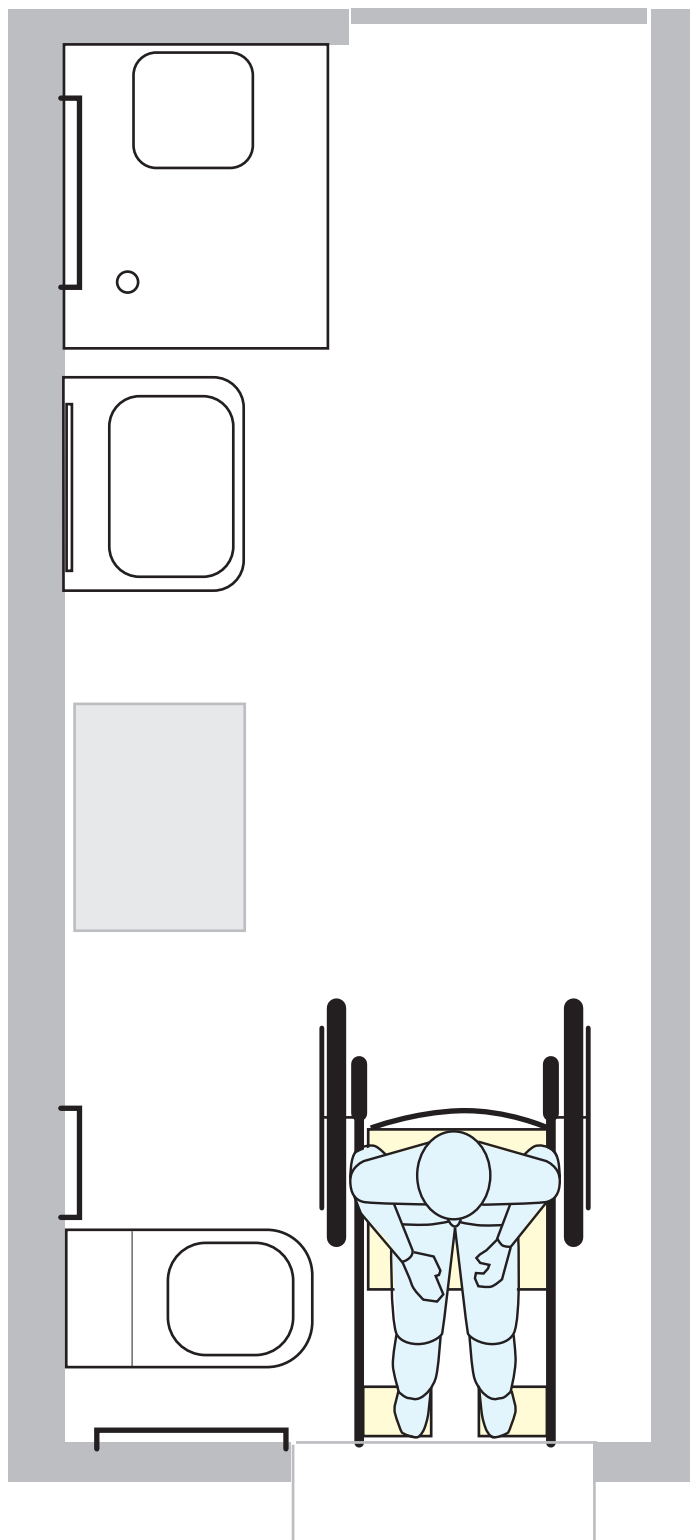
## ACCESSIBILITA' ZONA WC



il wc è posto a 40 cm  
dalla parete laterale  
(distanza dal centro)  
e con il bordo anteriore  
a 75 cm dalla parete  
d'installazione.

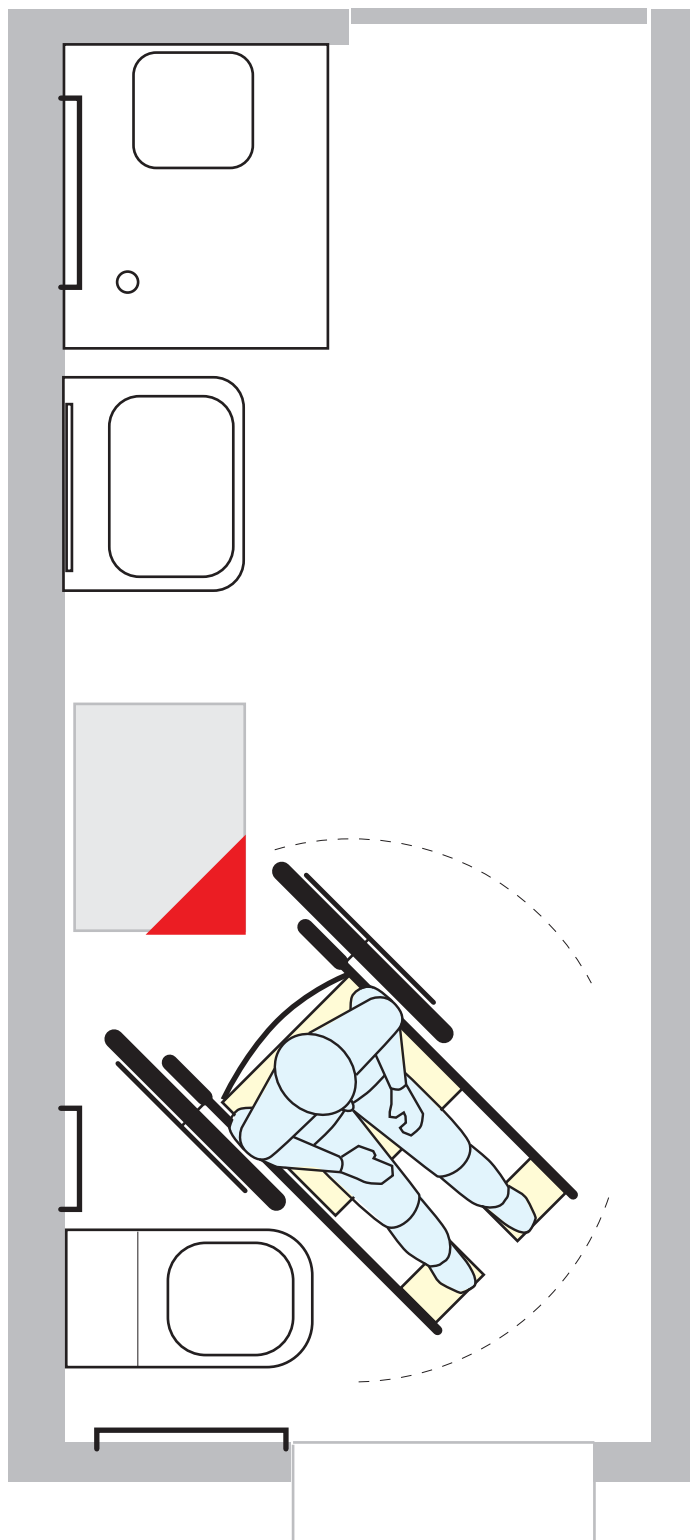


# ACCESSIBILITA' ZONA WC

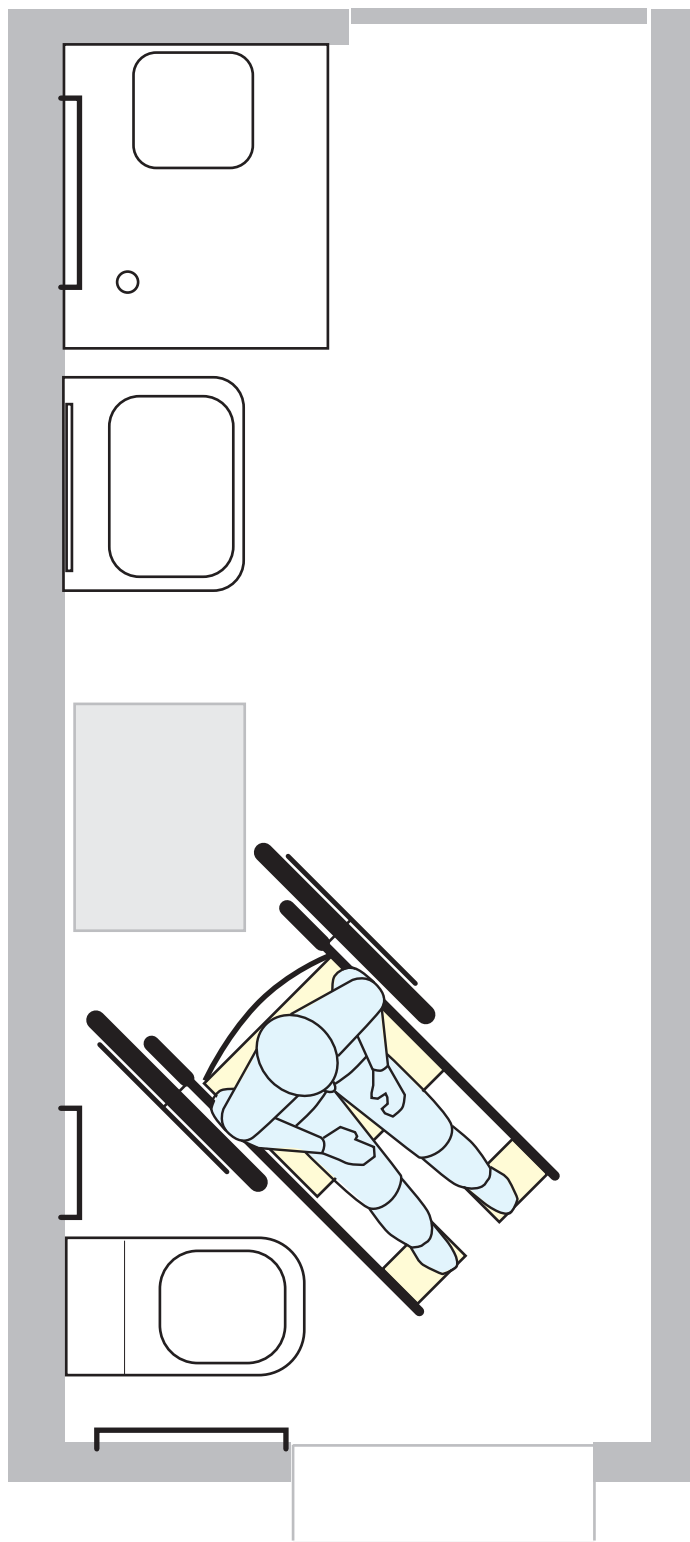


# ACCESSIBILITA' ZONA WC

la lavatrice rende la manovra poco agevole



## ACCESSIBILTA' ZONA WC



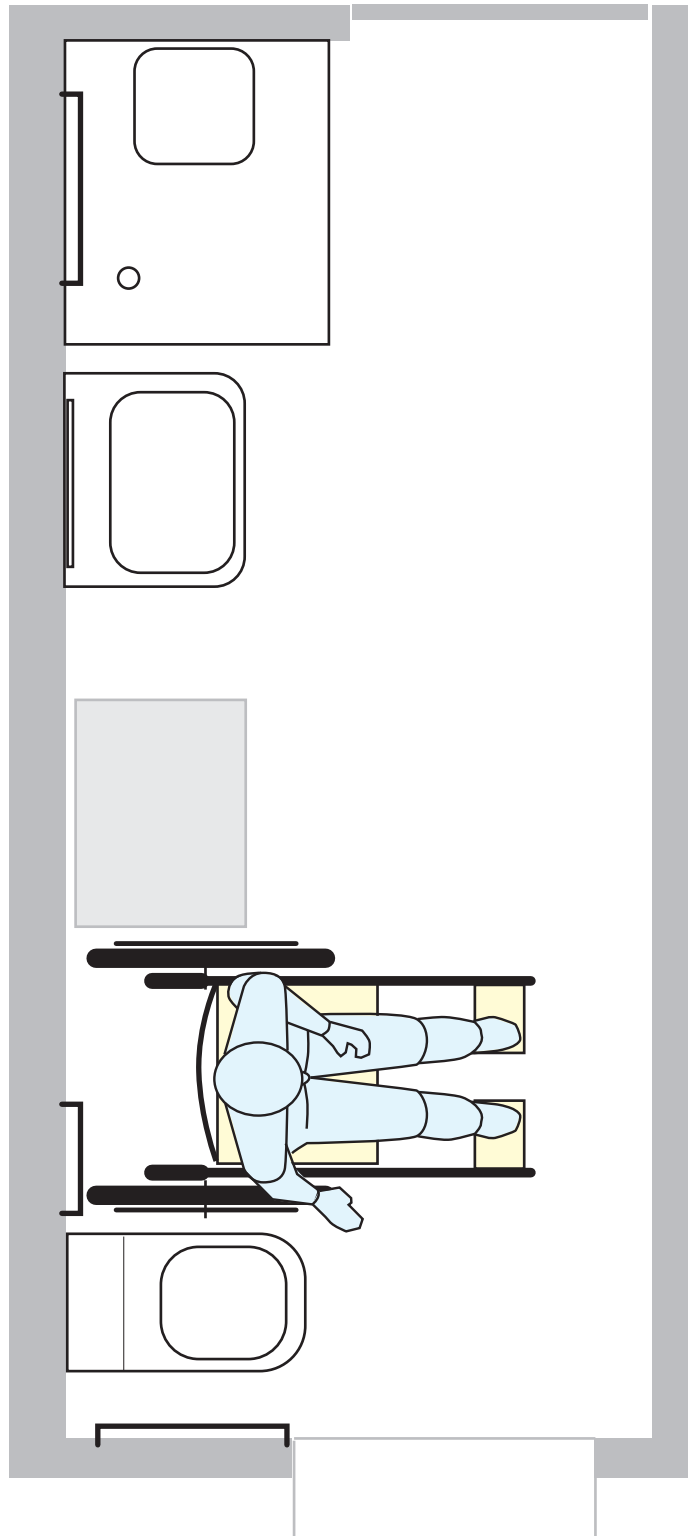
manovra di  
traslazione:  
- le modalità di  
esecuzione della  
manovra di  
trasferimento  
dipendono dal  
singolo utente.  
In tutti i casi è  
necessario avere  
lo spazio adeguato  
e i corretti sostegni.  
(vedi: la casa in generale / spazi e movimenti)

## ACCESSIBILITA' ZONA WC

fra il wc e la lavatrice  
c'è lo spazio minimo  
per eseguire la manovra  
di rotazione ed  
uscita dal bagno  
nella direzione di  
marcia normale.

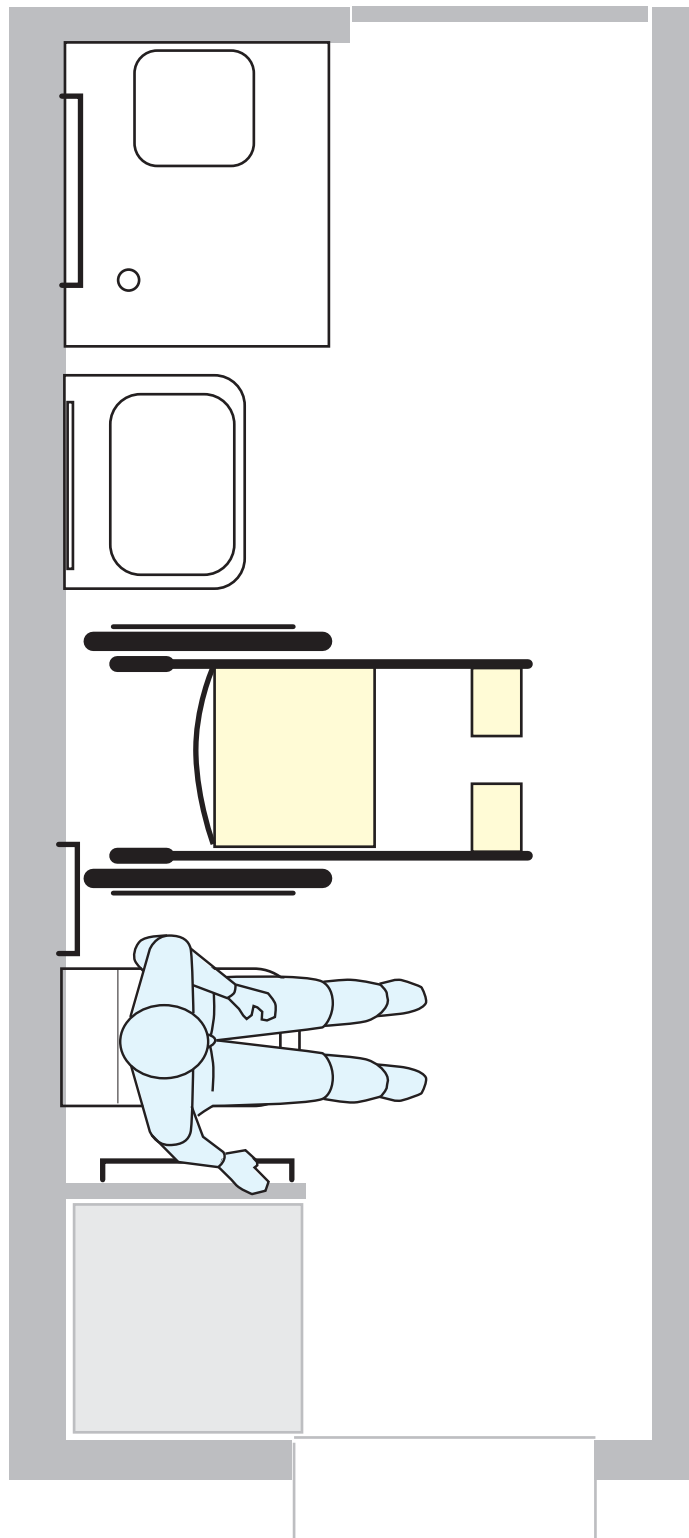
### CRITICITA'

- presenza termosifone
- presenza della finestra
- maniglione (tratto verticale) non agevole
- sedia a ruote troppo a ridosso



# ACCESSIBILITA' ZONA WC

## VARIANTE 1



muretto di supporto  
maniglione

lavatrice in nicchia  
difficoltà di accesso  
all'oblò

ACCESSIBILITA' ZONA WC

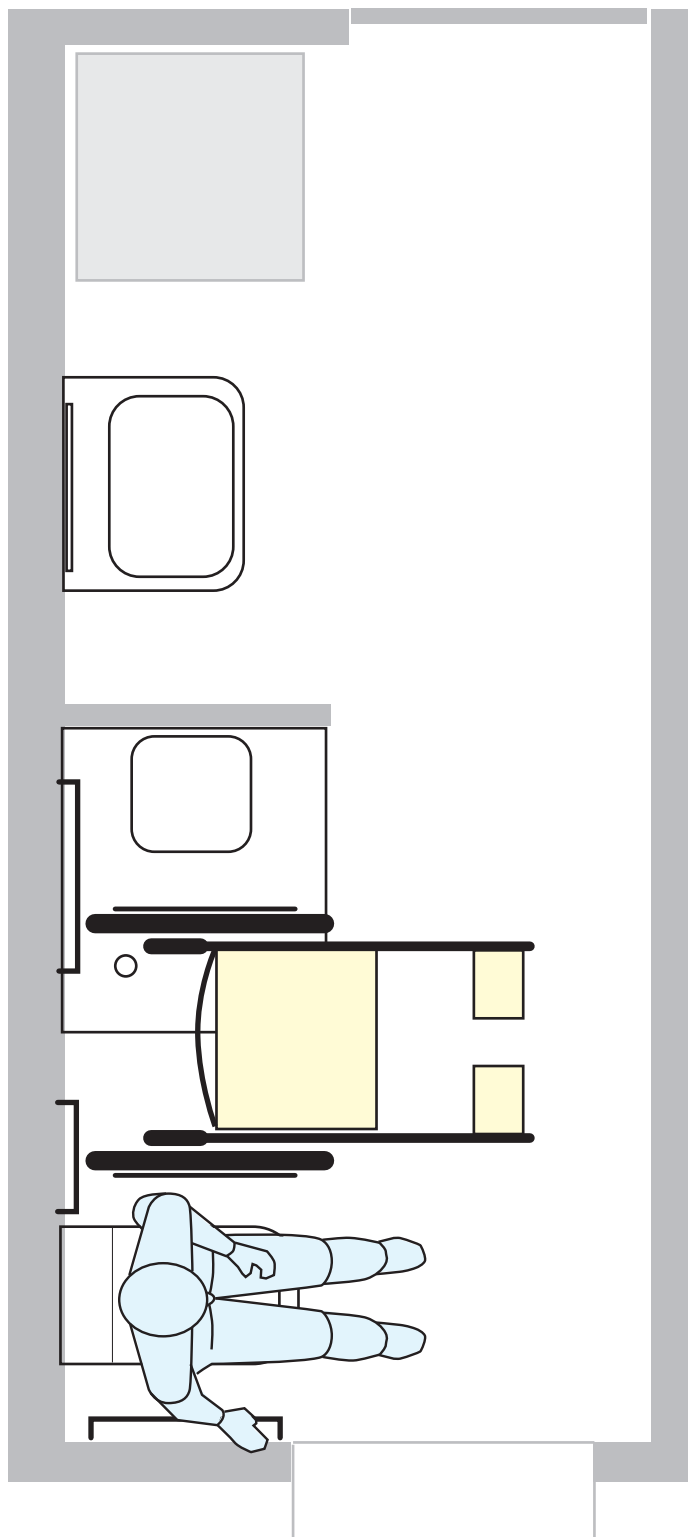
VARIANTE 2

lavatrice

lavabo

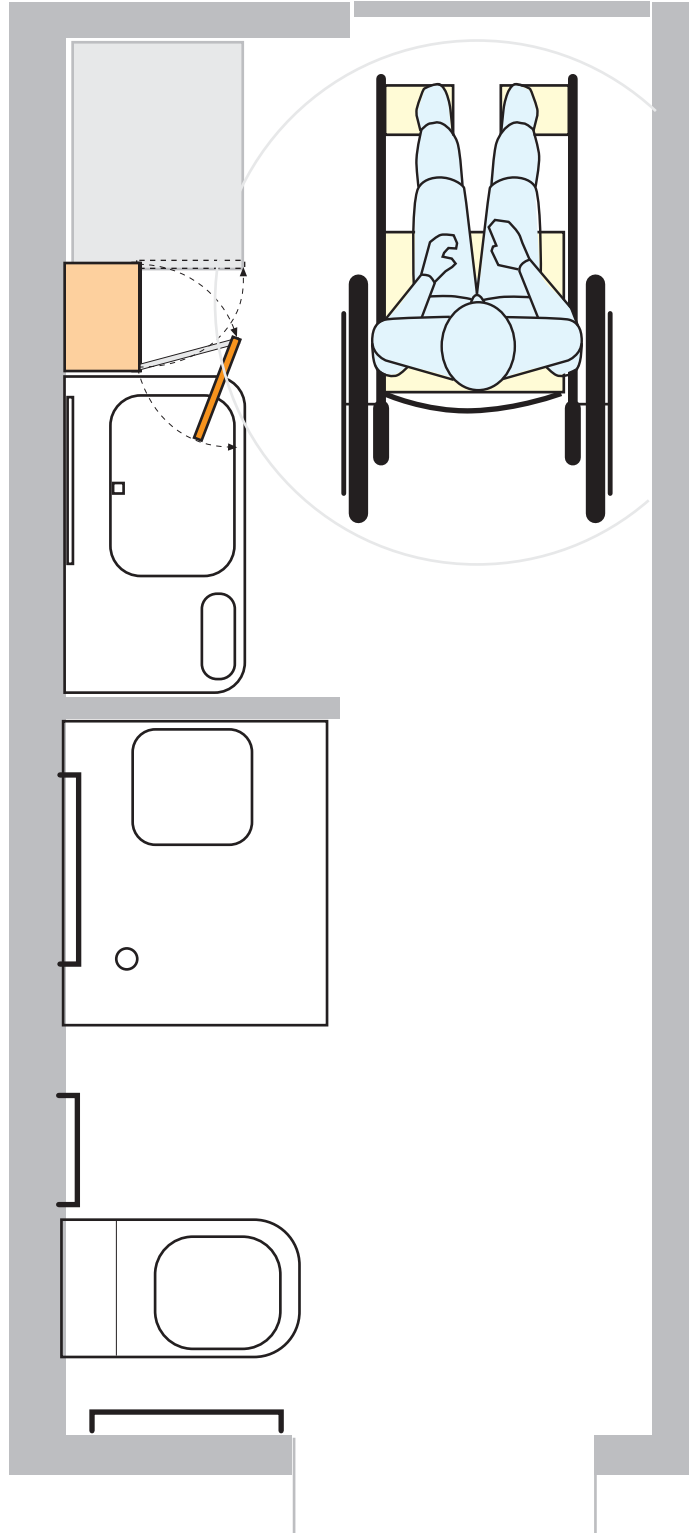
muretto zona doccia

WC



# VARIANTE 3

spazi al limite  
per la manovra  
d'inversione

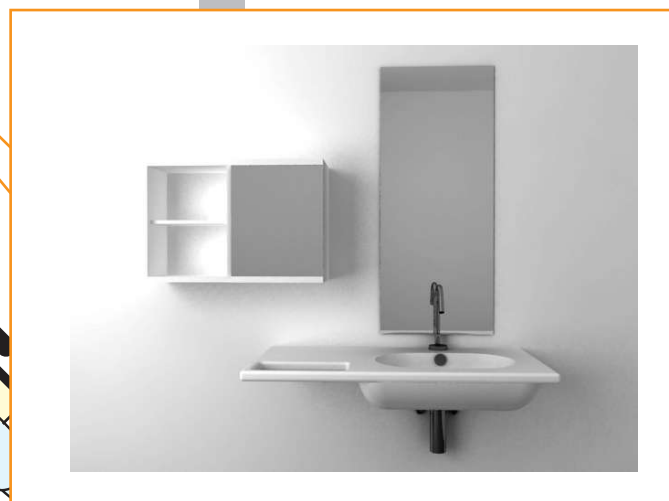
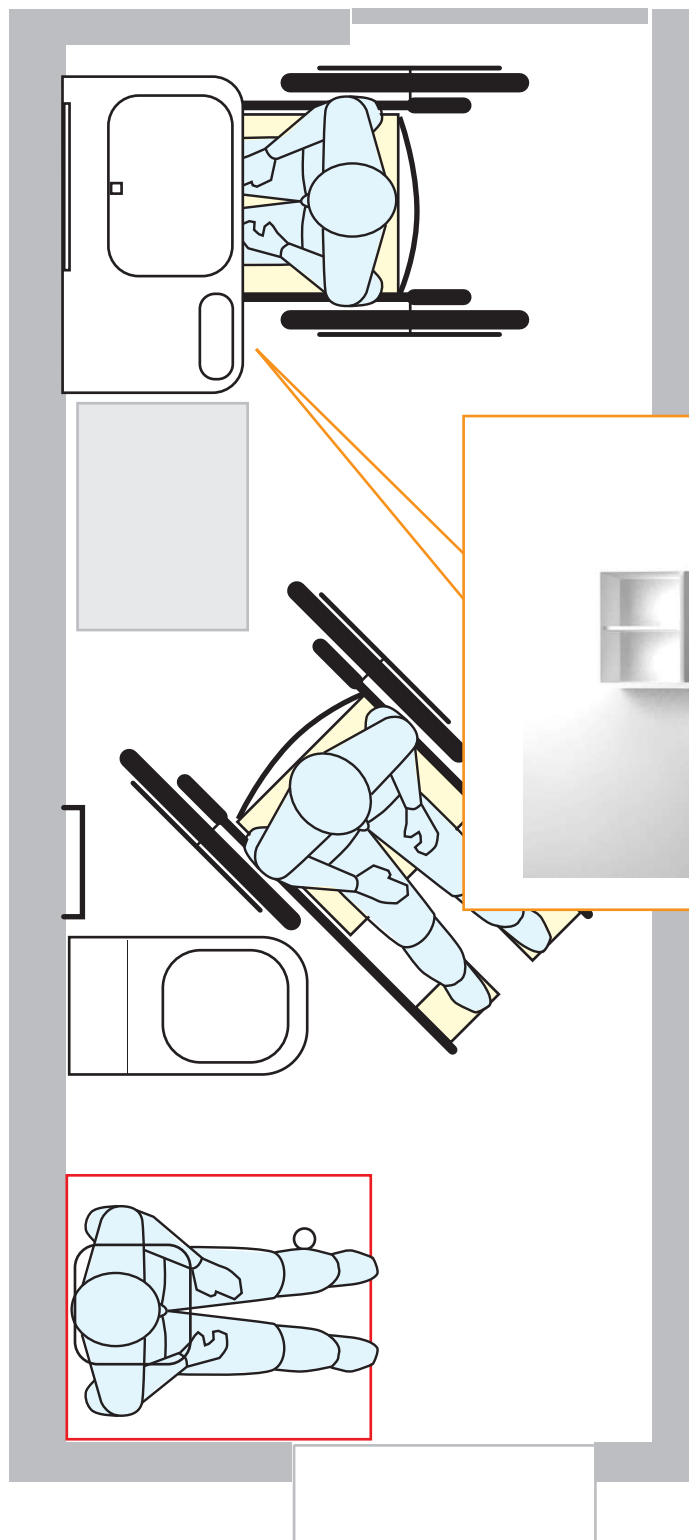


# VARIANTE 4

zona lavabo

zona wc

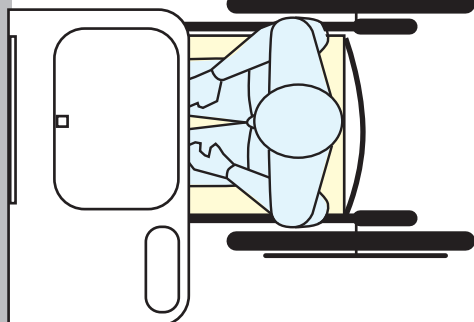
accessibilità  
zona doccia  
critica



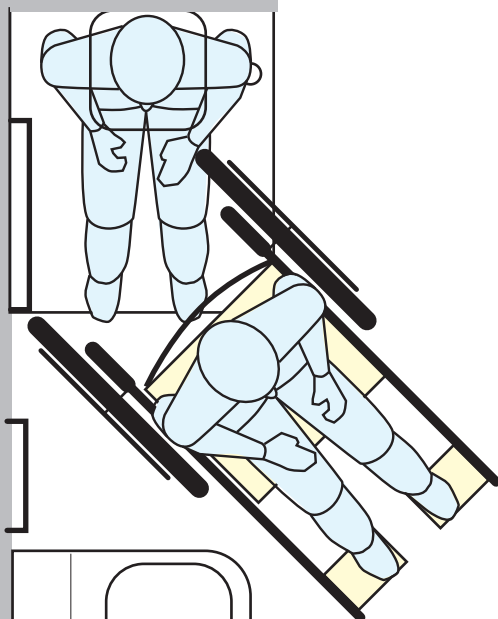


# VARIANTE 5

zona lavabo



zona doccia



zona wc

