

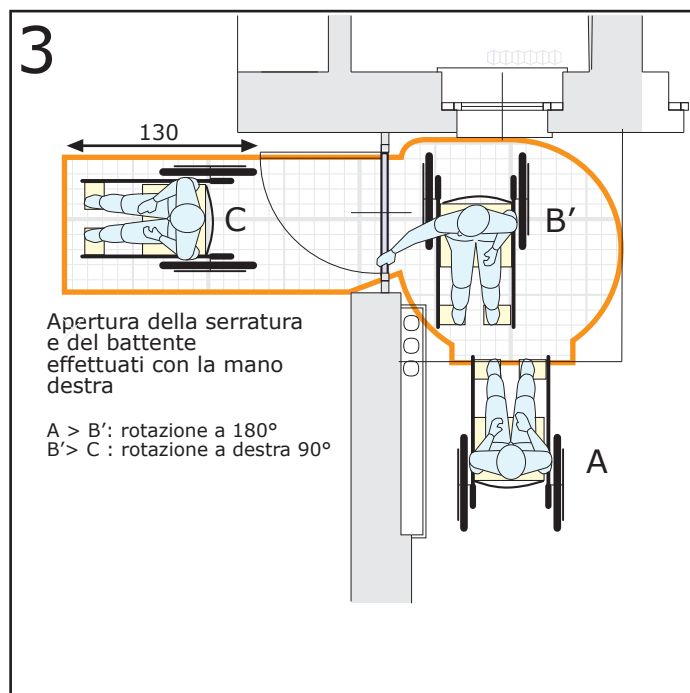
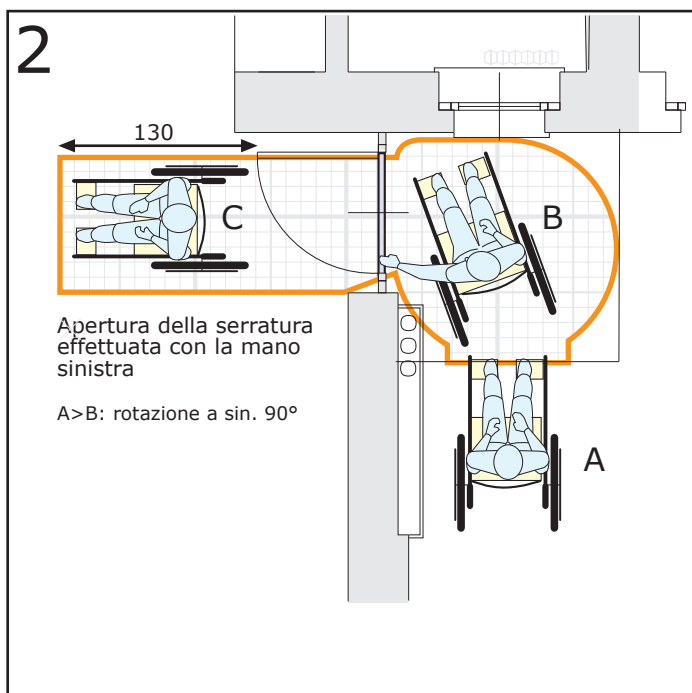
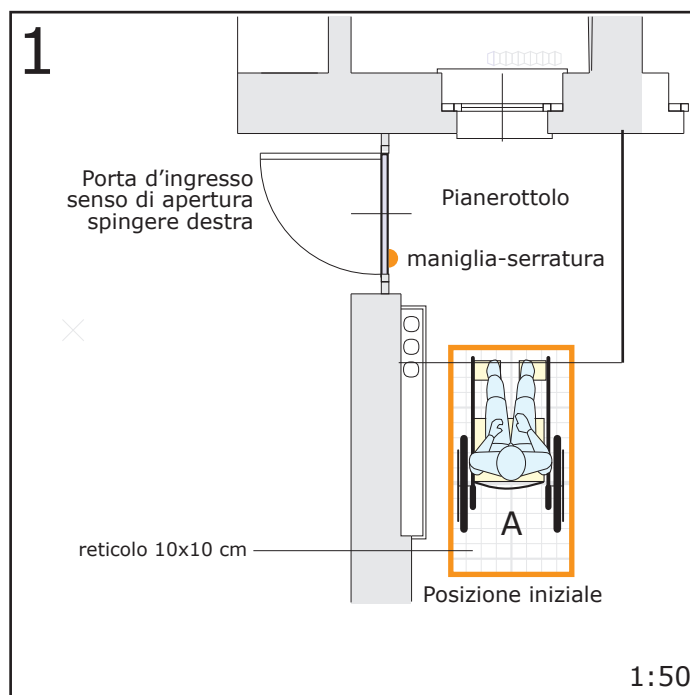
MODALITÀ DI ACCESSO

La sequenza illustra le modalità di accesso e gli spazi necessari per la manovra di ingresso nell'appartamento-prototipo.

L'appartamento-tipo presenta alcune delle difficoltà normalmente riscontrabili nei percorsi d'accesso: spazi ristretti, necessità di rotazioni, uso non agevole della mano destra/sinistra.

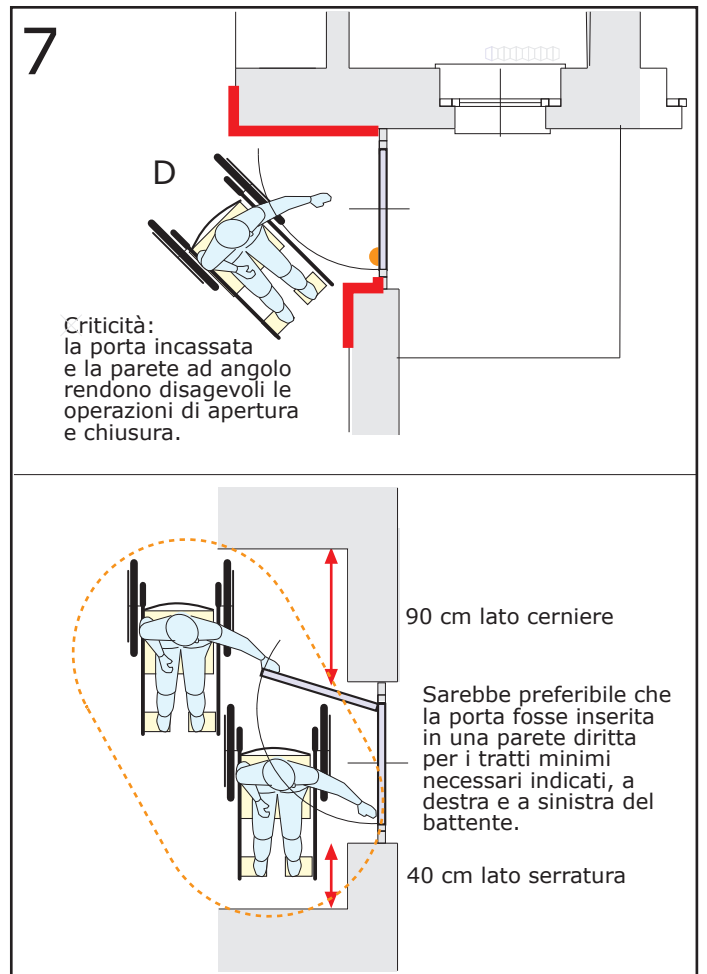
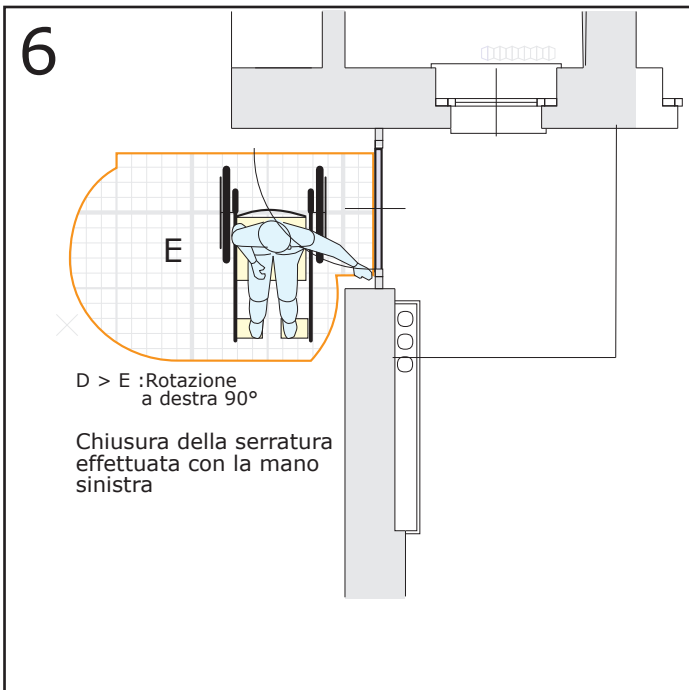
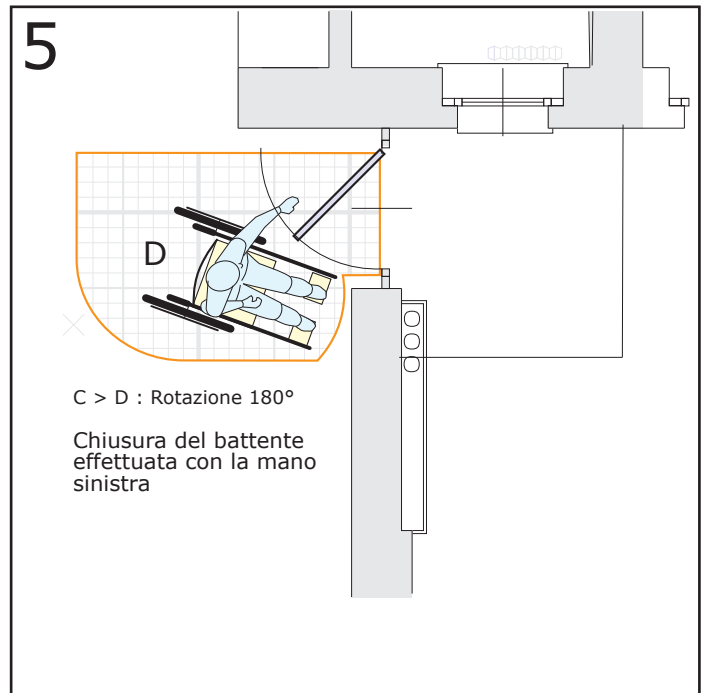
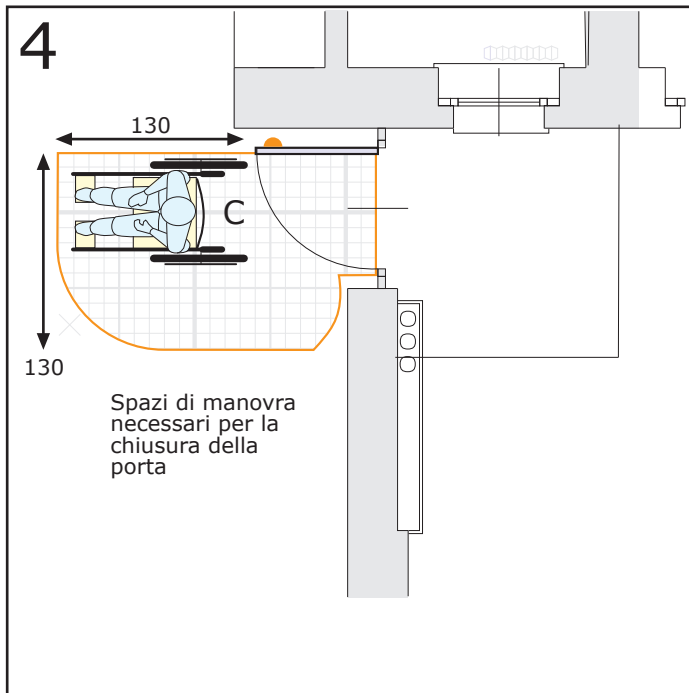
La sequenza è valida anche per la manovra di uscita, con le posizioni A e C ruotate di 180° e la posizione intermedia come in B'.

Oltre alla maniglia interna che comanda l'apertura dello scrocco, è opportuno dotare il battente, su entrambi i lati, di una maniglia orizzontale di circa 20-30 cm di lunghezza, posta sul lato della serratura a circa 100 cm da terra.



1.1. ACCESSO

1 di 2 Spazi di manovra per l'apertura e la chiusura della porta d'ingresso



1.1. ACCESSO